

持ち物・服装について (R5 版)

R5. 5. 8 改訂

持ち物など学用品は長く使うものですので、お子さんの好みや流行に左右されない実用的なもの（学習しやすいもの・学習に集中できるもの）を購入し、大切に使い続けるようにしましょう。

【持ち物】

- ① ランドセルなどのかばん・・・熊よけと防犯のために、熊鈴と防犯ブザー（防犯笛）をつける。
- ② 学用品
 - 鉛筆・・・・・・・・低学年：Bまたは2B（芯のやわらかいもの）を4～5本
高学年：HBまたはB 5～6本
家で削ってくる。
 - 赤鉛筆・・・・・・・・1本（学年に応じて赤ボールペン）
 - 青鉛筆・・・・・・・・1本（学年に応じて青ボールペン）
 - 消しゴム・・・・・・・・1個（よく消えるもの）
 - 定規(10～15cm程度の直定規)・・・1本（透明で下が見えるもの）
 - 下敷き・・・・・・・・1枚
 - 筆入れ・・・・・・・・1個（缶ペンケースは、落とした時大きな音がするので使わない）
 - ノート・・・・・・・・学年に応じたマス目や種類をお知らせする。
新1年生については、国語と算数のノートの1冊目は、学校にて共同で購入。

③ 上履き・上履き入れ（上履きふくろ）

- 教室用と体育館用の2足準備
- 上履き・・・清潔にするため毎週金曜日に持ち帰る。
- 体育館シューズ・・・運動しやすく、くつ裏が滑りにくいもの
長期休み前に持ち帰る。

上履き例

体育館シューズ例



④ 帽子

- 黄色の安全帽子(登下校用)
登下校中、校外学習の時などに着用
 - * 男女で形が違う。
 - * 八幡町「モリモト」、「カノウ」にて明宝小の校章つきを販売
- 赤白帽子(運動用)
 - * あご紐をつける。(適切な長さになっているか確認ください。)
 - * 清潔にするため週1回程度持ち帰る。
- 毛糸の帽子
冬季期間中着用してよい。

⑤ 黄色の傘

- 「通学用傘」及び「学校への置き傘」 計2本を準備。(必ず記名をお願いします。)
→例年、郡上市安全協会より傘を1本寄贈いただける。
- 自分で傘をひろげたり、たたんだりできるものがよい。

⑥ ぞうきん

- 年度はじめに1枚（担任より依頼する。必要に応じて持参を依頼することがある。）

⑦ 歯みがき用具

- 歯ブラシ・・・本人に合った大きさ(毛先が開いたら交換)
- コップ・・・歯みがき用，プラスチックなど落としても割れにくいもの
- 歯ブラシ、コップを入れる布製の袋・・・清潔にするため毎日持ち帰る。
歯磨き時の「歯磨剤（歯磨き粉）」は使ってもよい。（各家庭で判断する）

⑧ 給食用具

- 給食ナフキン・・・机の上に敷く。
- はし・はし入れ
- マスク（普段つけているものでよい）
- 上記3点を入れる布製の袋・・・清潔にするため毎日持ち帰る。



⑨ 図書館の本を入れる手さげ袋

- 素材は自由。
- 教室のロッカー（たて30cm，横30cm，奥行き37cm）に入る大きさ。

⑩ 夏の水泳用具（詳細は後日お知らせする）

- 水泳着：水泳授業時に泳ぎやすいもの
- 水泳帽：入学時の色をもちあがる。

※令和5年度 1年赤色 2年水色 3年黄色 4年緑色 5年ピンク色 6年青色

【服装】

① 登下校・・・動きやすく安全な服装

冬季

- ・マフラー、手袋、ネックウォーマーなどの防寒用具を使用してもよい。

② 体育時の服装・・・男女とも同じ

- 半そで・長そで体操服・・・白色・無地（Tシャツもよい）

（☆寒い時期、日焼け防止等で長袖体操服の着用可）

- 半ズボン・・・・・・・・・・・・紺色または黒色 ラインはあってもなくてもよい。

冬季（寒い場合）

トレーニングウェア（フード付きの場合は、内側に入れるなどの対応をする。色の指定はありません。）

③ くつ

- 運動がしやすく、着脱しやすいもの。
- 雨天時や積雪時は、長靴や滑りにくいくつをはかせてください。

④ 頭髪

学習や運動の妨げにならないような髪型にする。

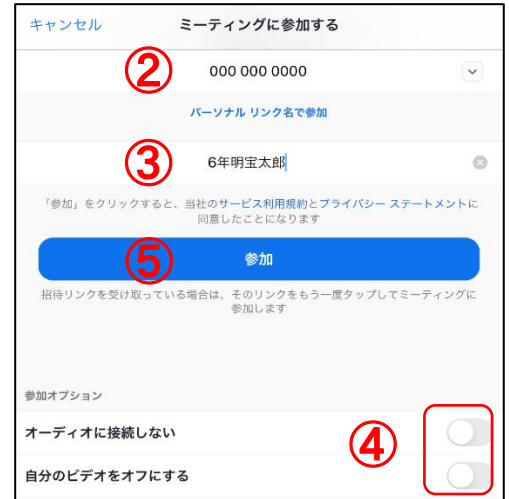
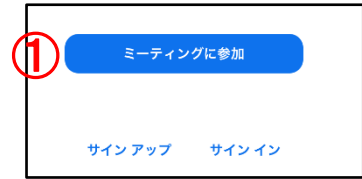
ピンやゴムなどは、衝突などの際けがを誘発する恐れのないもの。

*全ての持ち物（ハンカチ，ティッシュも），服装に，記名をお願いします。

【参加者用】 ZOOMによるオンライン授業について

iOS アプリ版 (iPad)

1. アプリを開き、「ミーティングに参加」をタッチする
2. ミーティング番号「10桁の数字(メールにて通知)」を入力する
3. 学年+氏名を入力する (例: 6年 明宝太郎)
4. 「オーディオに接続しない」「自分のビデオをオフにする」はオフの状態にする
5. 「参加」とタッチし入室する
6. パスコード「6桁の数字(メールにて通知)」を入力する
7. 「続行」をタッチする



6. パスコード「6桁の数字(メールにて通知)」を入力する
7. 「続行」をタッチする

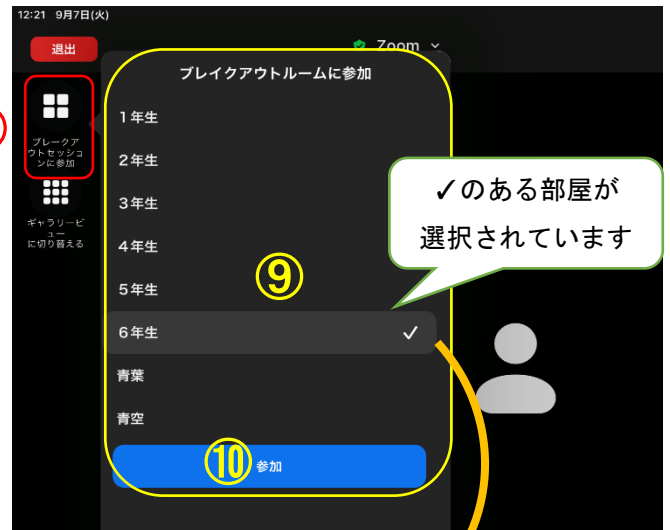


8. 画面左側にある「」アイコンをタッチする




8

9. 「ブレイクアウトルームに参加」のウィンドウにある入室したいグループを選択する



10. 「参加」をタッチする

11. 部屋名が選択したグループ名になっているか確認し、合っていれば入室完了

12. 入室した部屋に誤りがある場合や他の部屋に移動する場合は再度「」から部屋を選択して移動することが可能

